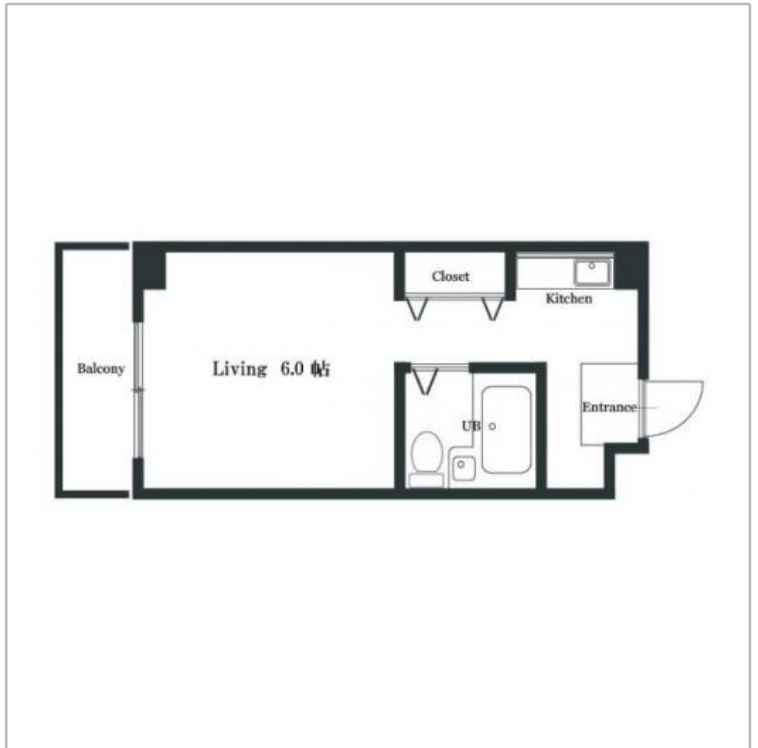


エバグリーンヴィラ太秦号室 シングル



間取り 1ルーム 広さ 19㎡ 入居人数 1人まで

コンビニまで徒歩1分 蚕の社・神社徒歩1分 1Fコインランドリー

利用期間	賃料	光熱費	退去清掃費
S (1ヶ月~3ヶ月)	3,000円/日 90,000円/月	880円/日	16,500円
M (3ヶ月~6ヶ月)	2,800円/日 84,000円/月	880円/日	22,000円
L (6ヶ月以上)	2,600円/日 78,000円/月	880円/日	27,500円

事務手数料：3,300円（1契約につき）

1名追加の場合
賃料：+0円/日 光熱費：+0円/日

火災保険(賠償付) 補償料は料金に含まれます。
清掃費はマンション退室後の清掃費用のことです。故意、重過失による部屋の汚損・毀損に関しては別途ご請求致します。

住所	〒616-8105 京都府京都市右京区太秦森ヶ前町6-10	契約形態	普通借家
構造	鉄骨ALC3階建て	竣工	昭和63年
交通	京福線 蚕ノ社駅 徒歩3分	周辺環境	

長栄マンスリーマンション 京都 〒600-8429 京都市下京区万寿寺通烏丸西入御供石町369

お問合せ・予約受付 ☎0120-86-3912 [営業時間] 9:00 ~ 17:30 [休業日] 土・日・祝 Fax.075-343-3007 / Mail.office@choei-mm.com

物件設備

共用部

○ 駐輪場 ○ コインランドリー

注意・洗濯機なし・1階コインランドリー(有料)をご利用ください。

専有部

○ ガスシステムキッチン ○ ユニットバス ○ クローゼット

注意・洗濯機なし・1階コインランドリー(有料)をご利用ください。

室内設備

家電製品

○ TV ○ 冷蔵庫 ○ 掃除機 ○ 電子レンジ ○ オープンレンジ ○ 電気ケトル ○ 照明

○ ドライヤー ○ 炊飯器 ○ エアコン

家具

○ シングルベッド ○ ベッド ○ ローテーブル ○ カーテン ○ ラグ ○ 敷布団 ○ 掛け布団

○ 枕 ○ カバー類

アメニティ

その他



長栄マンスリーマンション 京都 〒600-8429 京都市下京区万寿寺通烏丸西入御供石町369

お問合せ・予約受付 ☎0120-86-3912 [営業時間] 9:00 ~ 17:30 [休業日] 土・日・祝 Fax.075-343-3007 / Mail.office@choei-mm.com