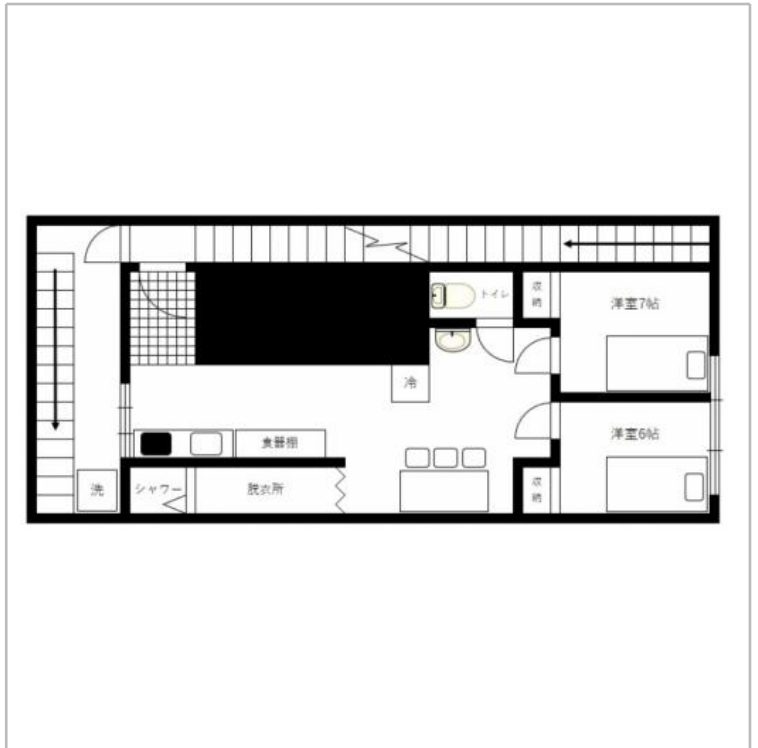


# 近鉄東寺駅前ビルディング3階号室 **ファミリー**



間取り 2DK 広さ m<sup>2</sup> 入居人数 5人まで

近鉄東寺駅徒歩1分 バス停すぐ目の前、京都駅徒歩10分以内で行ける超好立地物件!  
 世界遺産・東寺や主要駅、商業施設とも非常に近く交通の利便性はとても高いです。  
 リフォーム仕立てでとても綺麗なお部屋、見晴らしの良い屋上も行き来自由で広々と使って頂けます。( 柵なし)  
 1階テナント右側のシャッター部分が入口です。  
 お風呂に浴槽はなく立ちシャワーのみです。

利用期間	賃料	光熱費	退去清掃費
S (1ヶ月~3ヶ月)	8,300円/日 249,000円/月	1,200円/日	19,000円
M (3ヶ月~6ヶ月)	8,000円/日 240,000円/月	1,200円/日	19,000円
L (6ヶ月以上)	7,000円/日 210,000円/月	1,200円/日	19,000円

事務手数料：3,300円（1契約につき）

1名追加の場合  
 賃料：+500円/日 光熱費：+300円/日

火災保険(賠償付) 補償料は料金に含まれます。  
 清掃費はマンション退室後の清掃費用のことです。故意、重過失による部屋の汚損・毀損に関しては別途ご請求致します。

住所	〒601-8431 京都府京都市南区西九条島町52	契約形態	定期借家
構造	3階建て	竣工	1972年4月
交通	近鉄京都線東寺駅 徒歩1分 JR東海道本線京都駅 徒歩10分	周辺環境	

長栄マンスリーマンション 京都 〒600-8429 京都市下京区万寿寺通烏丸西入御供石町369

お問合せ・予約受付 ☎0120-86-3912 [営業時間] 9:00 ~ 17:30 [休業日] 土・日・祝 Fax.075-343-3007 / Mail.office@choei-mm.com

## 物件設備

共用部	
専有部	● IHコンロ ● バストイレ別 ● クローゼット ● 独立洗面台 ● 禁煙 ● ネット環境(Wi-Fi) 洗濯機は室外設置
室内設備	
家電製品	● 目覚まし時計 ● 冷蔵庫 ● 洗濯機 ● 掃除機 ● 電子レンジ ● ポット ● 照明 ● ドライヤー ● 炊飯器 ● エアコン トースター
家具	● ベッド ● カーテン ● 鏡 ● くずかご ● チェア ● 敷布団 ● 掛け布団 ● 枕 ● カバー類
アメニティ その他	● スリッパ ● BOXティッシュ ● トイレ用洗剤 ● 食器用洗剤 ● トイレブラシ ● 食器用スポンジ ● ハンガー ● 食器一式 ● 物干し竿



長栄マンズリーマンション 京都 〒600-8429 京都市下京区万寿寺通烏丸西入御供石町369

お問合せ・予約受付 ☎0120-86-3912 [営業時間] 9:00 ~ 17:30 [休業日] 土・日・祝 Fax.075-343-3007 / Mail.office@choei-mm.com