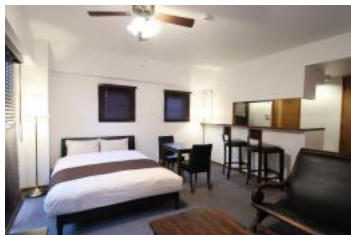
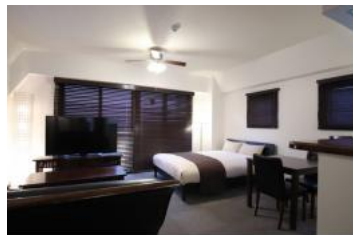


CMMクリステート京都【テレワークにおすすめ!】WIFI完備・机・椅子設置済み10F エグゼクティブルーム号室 **シングル**



間取り 1ルーム 広さ 39.28㎡ 入居人数 4人まで

エントランスオートロック付きの為セキュリティ安心です。
駅近の為アクセス便利です!!(JR京都線、地下鉄、近鉄)

インターネット接続無料(無線WIFI)

ウォシュレット完備
キッチン2口ガスコンロ
レンタル自転車(有料)
コンビニ徒歩1分 飲食店多数あり
大型スーパー、百貨店、家電量販店等も徒歩圏内!

マンション向かいのアバンティ京都には飲食店、ドラッグストア、衣料品、ドン・キホーテ、ダイソーなどが入っておりお買い物に便利です!

利用期間	賃料	光熱費	退去清掃費
S (1ヶ月~3ヶ月)	7,300円/日 219,000円/月	1,100円/日	22,000円
M (3ヶ月~6ヶ月)	7,100円/日 213,000円/月	1,100円/日	27,500円
L (6ヶ月以上)	6,900円/日 207,000円/月	1,100円/日	33,000円

事務手数料：3,300円（1契約につき）

1名追加の場合

賃料：+500円/日 光熱費：+330円/日
ただし賃料は中学生以上+500円/日、小学生から中学生+250円/日、幼児は無料

火災保険(賠償付) 補償料は料金に含まれます。
清掃費はマンション退室後の清掃費用のことです。故意、重過失による部屋の汚損・毀損に関しては別途ご請求致します。

住所	〒601-8003 京都府京都市南区東九条西山王町15番地1	契約形態	普通借家
構造	鉄筋コンクリート造10階建て	竣工	平成13年7月
交通	JR京都線【京都駅】徒歩5分 / 近鉄京都線【京都駅】徒歩5分 / 京都市営地下鉄烏丸線【京都駅】徒歩3分 / 京阪本線【東福寺駅】徒歩15分	周辺環境	京都駅エリア

長栄マンスリーマンション 京都 〒600-8429 京都市下京区万寿寺通烏丸西入御供石町369

お問合せ・予約受付 ☎0120-86-3912 [営業時間] 9:00 ~ 17:30 [休業日] 土・日・祝 Fax.075-343-3007 / Mail.office@choei-mm.com

物件設備

共用部	<ul style="list-style-type: none"> ○ 駐輪場 ○ コインパーキング ○ エレベータ ○ 宅配ボックス ○ 防犯カメラ ○ BS アンテナ ○ カードキー ○ オートロック ○ ゴミ置場
専有部	<ul style="list-style-type: none"> ○ ガスシステムキッチン ○ バストイレ別 ○ 室内洗濯機置場 ○ ウォッシュレット ○ クローゼット ○ 独立洗面台 ○ シャンプードレッサー ○ 禁煙 ○ ネット環境(Wi-Fi) ○ シューズBOX <p>京都駅ビル・百貨店・伊勢丹やアバンティまで徒歩2分・イオンモール京都(大型ショッピングモール)まで徒歩8分</p>
室内設備	
家電製品	<ul style="list-style-type: none"> ○ TV ○ ブルーレイレコーダー ○ 冷蔵庫 ○ 洗濯機 ○ 掃除機 ○ 電子レンジ ○ オープンレンジ ○ 電気ケトル ○ 照明 ○ ドライヤー ○ 炊飯器 ○ フロアランプ ○ エアコン
家具	<ul style="list-style-type: none"> ○ ダブルベッド ○ ローテーブル ○ TV台 ○ ウッドブラインド ○ ソファ ○ 鏡 ○ くずかご ○ デスク ○ チェア ○ 敷布団 ○ 掛け布団 ○ 枕 ○ カバー類
アメニティ その他	<ul style="list-style-type: none"> ○ バスタオル ○ フェイスタオル ○ スリッパ ○ バスマット ○ BOXティッシュ ○ 洗濯用洗剤 ○ トイレ用洗剤 ○ 浴室用洗剤 ○ 食器用洗剤 ○ トイレブラシ ○ 浴室用スポンジ ○ 食器用スポンジ ○ 三角コーナー ○ ハンガー ○ 物干し ○ 食器一式 ○ 掃除機パック ○ トイレトペーパー



長栄マンズリーマンション 京都 〒600-8429 京都市下京区万寿寺通烏丸西入御供石町369

お問合せ・予約受付 ☎0120-86-3912 [営業時間] 9:00 ~ 17:30 [休業日] 土・日・祝 Fax.075-343-3007 / Mail.office@choei-mm.com