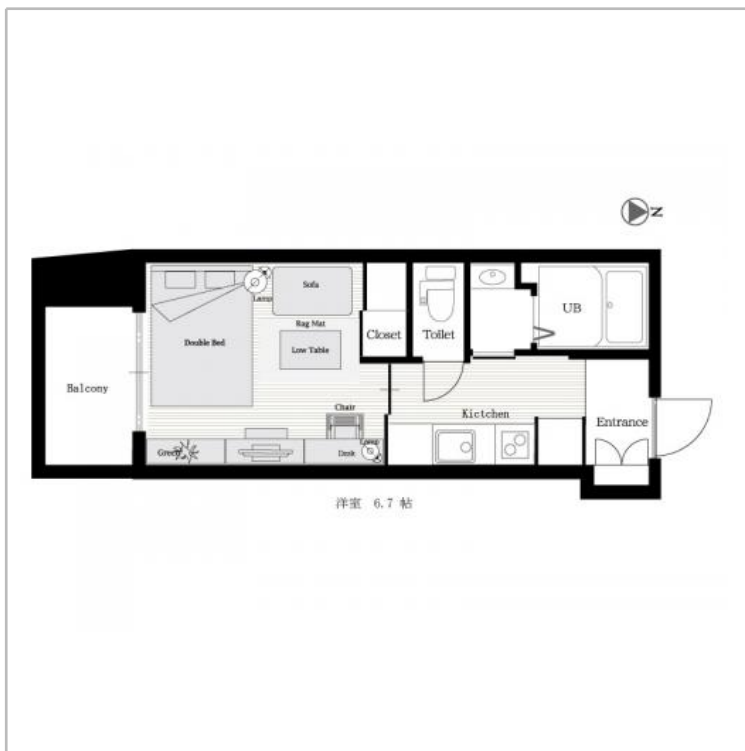


CMM京都駅前【テレワークにおすすめ!】WIFI完備・机・椅子設置済み6階～10階 A/Bタイプ号室 **シングル**



間取り 1ルーム 広さ 24.32㎡ 入居人数 2人まで

総戸数が27室あり、タイプは少し異なりますが同じマンションでお部屋をまとめてご提供することが可能です!

京都市内の主要な場所だけでなく、大阪・滋賀・奈良へも快適にアクセスできる便利なロケーション!!
(JR、近鉄、京都市営地下鉄烏丸線、京都市営バス、京都バス、JRバス、京阪)

全室禁煙

周辺施設

- ・京都駅ビル・JR京都伊勢丹 徒歩約5分
- ・京都タワー 徒歩約5分
- ・ヨドバシカメラ 徒歩約5分
- ・ポルタ地下街 徒歩約3分
- ・アバンティ京都 徒歩約10分
- ・イオンモール京都 徒歩15分

他にも徒歩圏内にコンビニ、ドラッグストア、飲食店等が多数ございます。

京都水族館・鉄道博物館にも良アクセス!

利用期間	賃料	光熱費	退去清掃費
S (1ヶ月～3ヶ月)	4,200円/日 126,000円/月	880円/日	16,500円
M (3ヶ月～6ヶ月)	4,000円/日 120,000円/月	880円/日	22,000円
L (6ヶ月以上)	3,800円/日 114,000円/月	880円/日	27,500円

事務手数料：3,300円（1契約につき）

1名追加の場合

賃料：+500円/日 光熱費：+330円/日

火災保険(賠償付) 補償料は料金に含まれます。
清掃費はマンション退室後の清掃費用のことです。故意、重過失による部屋の汚損・毀損に関しては別途ご請求致します。

住所	〒600-8213 京都府京都市下京区東塩小路向畑町20-7	契約形態	普通借家
構造	鉄筋コンクリート造10階建て	竣工	平成18年7月
交通	JR京都線【京都駅】徒歩5分 / 京都市営地下鉄烏丸線【京都駅】徒歩5分 / 近鉄京都線【京都駅】徒歩8分 / 京阪本線【七条駅】徒歩15分	周辺環境	京都駅近エリア

長栄マンズリーマンション京都 〒600-8429 京都市下京区万寿寺通烏丸西入御供石町369

お問合せ・予約受付 ☎0120-86-3912 [営業時間] 9:00～17:30 [休業日] 土・日・祝 Fax.075-343-3007 / Mail.office@choei-mm.com

物件設備

共用部	<ul style="list-style-type: none"> ○ 駐輪場 ○ コインパーキング ○ エレベータ ○ 宅配ボックス ○ 防犯カメラ ○ BS アンテナ ○ カードキー ○ オートロック ○ ゴミ置場
専有部	<ul style="list-style-type: none"> ○ オール電化 ○ IHシステムキッチン ○ 電気温水器 ○ バストイレ別 ○ 室内洗濯機置場 ○ ウォッシュレット ○ クローゼット ○ 独立洗面台 ○ 禁煙 ○ ネット環境(Wi-Fi) ○ TVモニター付きインターホン ○ 上部吊戸棚 ○ シューズBOX <p>Bタイプの作りはAタイプの反転です(どちらも南ベランダ)</p>

室内設備

家電製品	<ul style="list-style-type: none"> ○ TV ○ ブルーレイレコーダー ○ 冷蔵庫 ○ 洗濯機 ○ 掃除機 ○ 電子レンジ ○ ポット ○ 電気ケトル ○ 照明 ○ ドライヤー ○ 炊飯器 ○ フロアランプ ○ エアコン
家具	<ul style="list-style-type: none"> ○ ダブルベッド ○ ローテーブル ○ カーテン ○ ソファ ○ 鏡 ○ くずかご ○ デスク ○ チェア ○ 敷布団 ○ 掛け布団 ○ 枕 ○ カバー類
アメニティ その他	<ul style="list-style-type: none"> ○ バスタオル ○ フェイスタオル ○ スリッパ ○ パスマット ○ BOXティッシュ ○ 洗濯用洗剤 ○ トイレ用洗剤 ○ 浴室用洗剤 ○ 食器用洗剤 ○ トイレブラシ ○ 浴室用スポンジ ○ 食器用スポンジ ○ 三角コーナー ○ ハンガー ○ 物干し ○ 食器一式 ○ 物干し竿 ○ 掃除機パック ○ トイレレットペーパー



長栄マンズリーマンション 京都 〒600-8429 京都市下京区万寿寺通烏丸西入御供石町369

お問合せ・予約受付 ☎0120-86-3912 [営業時間] 9:00 ~ 17:30 [休業日] 土・日・祝 Fax.075-343-3007 / Mail.office@choei-mm.com