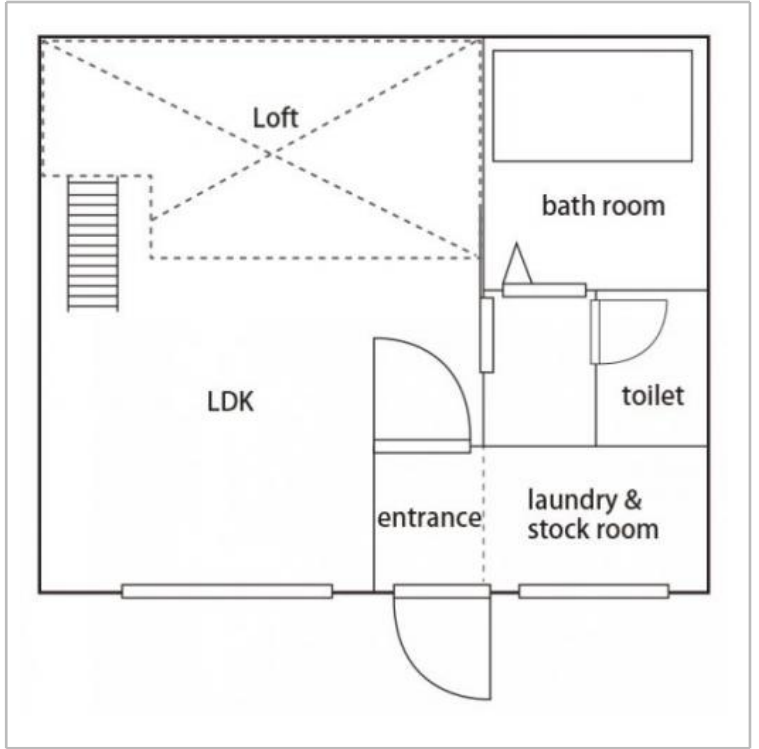


下京区 平野町貸家京都駅前1F号室 **ファミリー**



間取り 1DK 広さ 38㎡ 入居人数 2人まで

イタリア産の石壁に大画面47インチTV、そして 肩湯、ジェットバスを備えたリクシルの最高級バス「スパーージュ」完備アクアフィール(肩湯)は頸を直接温めることにより、血流量が増します。お湯が筋肉の緊張をほぐし、疲労物質が血液により洗い流されます。ロフトもありますのでスペースに余裕があります

| 利用期間 | 賃料 | 光熱費 | 退去清掃費 |
|----------------|---------------------|----------|---------|
| S (1ヶ月~3ヶ月) | 4,880円/日 146,400円/月 | 1,100円/日 | 16,500円 |
| M (3ヶ月~6ヶ月) | 4,720円/日 141,600円/月 | 1,100円/日 | 22,000円 |
| L (6ヶ月以上) | 4,560円/日 136,800円/月 | 1,100円/日 | 27,500円 |

事務手数料：3,300円（1契約につき）

1名追加の場合

賃料：+500円/日 光熱費：+330円/日
ただし賃料は中学生以上+500円/日、小学生から中学生+250円/日、幼児は無料

火災保険(賠償付) 補償料は料金に含まします。
清掃費はマンション退室後の清掃費用のことで、故意、重過失による部屋の汚損・毀損に関しては別途ご請求致します。

| | | | |
|----|---|------|-------|
| 住所 | 〒600-8306 京都府京都市下京区平野町 | 契約形態 | 普通借家 |
| 構造 | 木造1階建て | 竣工 | H30改装 |
| 交通 | 東海道本線(近畿)京都駅 徒歩7分 近鉄京都線京都駅 徒歩10分 京都市交通局烏丸線京都駅 徒歩7分 | 周辺環境 | |

長栄マンスリーマンション 京都 〒600-8429 京都市下京区万寿寺通烏丸西入御供石町369

お問合せ・予約受付 ☎0120-86-3912 [営業時間] 9:00 ~ 17:30 [休業日] 土・日・祝 Fax.075-343-3007 / Mail.office@choei-mm.com

物件設備

| | |
|--------------|---|
| 共用部 | <p>● BS アンテナ</p> <p>お部屋には、セミダブルベッド1台(W120 X H200)、シングルベッド1台(W100 X H200) インターネット接続不可 希望される場合は有料オプションにてモバイルWiFi貸し出し可能</p> |
| 専有部 | <p>● IHコンロ ● バストイレ別 ● 室内洗濯機置場 ● ウォッシュレット ● 独立洗面台 ● 禁煙</p> <p>お部屋には、セミダブルベッド1台(W120 X H200)、シングルベッド1台(W100 X H200)</p> |
| 室内設備 | |
| 家電製品 | <p>● TV ● 目覚まし時計 ● 冷蔵庫 ● 洗濯機 ● 掃除機 ● 電子レンジ ● ポット ● 照明 ● ドライヤー ● 炊飯器 ● エアコン</p> |
| 家具 | <p>● シングルベッド ● セミダブルベッド ● ベッド ● ローテーブル ● カーテン ● くずかご ● 敷布団 ● 掛け布団 ● 枕 ● カバー類</p> |
| アメニティ その他 | <p>● バスタオル ● フェイスタオル ● スリッパ ● バスマット ● BOXティッシュ ● 洗濯用洗剤 ● トイレ用洗剤 ● 浴室用洗剤 ● 食器用洗剤 ● トイレブラシ ● 浴室用スポンジ ● 食器用スポンジ ● 三角コーナー ● ハンガー ● 物干し ● 食器一式 ● 掃除機パック ● トイレレットペーパー</p> |



長栄マンスリーマンション 京都 〒600-8429 京都市下京区万寿寺通烏丸西入御供石町369

お問合せ・予約受付 ☎0120-86-3912 [営業時間] 9:00 ~ 17:30 [休業日] 土・日・祝 Fax.075-343-3007 / Mail.office@choei-mm.com