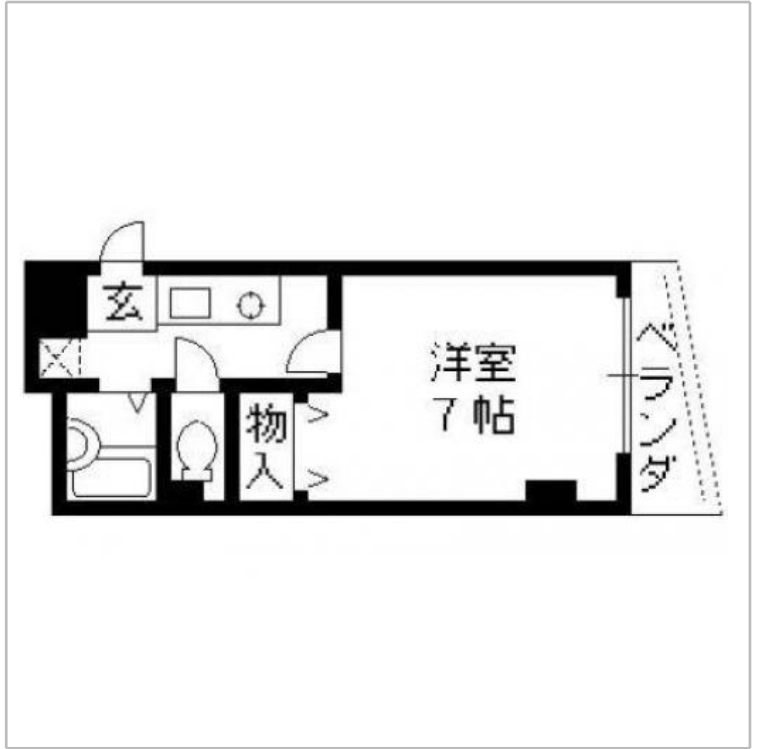


ペルルアール衣笠号室 **シングル**



間取り 1ルーム 広さ 19.09㎡ 入居人数 1人まで

北野白梅町まで徒歩13分、立命館大学まで自転車で5分。
 静かな住宅街で、周辺環境も良いですよ。コンビニ徒歩4分、スーパー徒歩5分とお買い物にも便利な立地です。

利用期間	賃料	光熱費	退去清掃費
S (1ヶ月~3ヶ月)	3,600円/日 108,000円/月	880円/日	16,500円
M (3ヶ月~6ヶ月)	3,400円/日 102,000円/月	880円/日	22,000円
L (6ヶ月以上)	3,200円/日 96,000円/月	880円/日	27,500円

事務手数料：3,300円（1契約につき）

1名追加の場合
 賃料：+0円/日 光熱費：+0円/日

火災保険(賠償付) 補償料は料金に含まます。
 清掃費はマンション退室後の清掃費用のことです。故意、重過失による部屋の汚損・毀損に関しては別途ご請求致します。

住所	〒603-8374 京都府京都市北区衣笠高橋町6-11	契約形態	普通借家
構造	鉄筋コンクリート造3階建て	竣工	平成11年3月
交通	市バス わら天神 徒歩3分 京福北野線/北野白梅町駅【徒歩13分】	周辺環境	

長栄マンスリーマンション 京都 〒600-8429 京都市下京区万寿寺通烏丸西入御供石町369

お問合せ・予約受付 ☎0120-86-3912 [営業時間] 9:00 ~ 17:30 [休業日] 土・日・祝 Fax.075-343-3007 / Mail.office@choei-mm.com

物件設備

共用部

○ 駐輪場 ○ BS アンテナ ○ オートロック

赤いカウンターキッチンのお洒落な室内です。パストイレセパレート 室内洗濯機設置可

専有部

○ ガスコンロ ○ パストイレ別 ○ 室内洗濯機置場 ○ クローゼット ○ 禁煙

室内設備

家電製品

○ TV ○ 冷蔵庫 ○ 洗濯機 ○ 掃除機 ○ 電子レンジ ○ オープンレンジ ○ 電気ケトル
○ 照明 ○ ドライヤー ○ 炊飯器 ○ エアコン

家具

○ シングルベッド ○ ローテーブル ○ TV台 ○ カーテン ○ ラグ ○ 鏡 ○ 敷布団
○ 掛け布団 ○ カバー類

アメニティ その他



長栄マンズリーマンション 京都 〒600-8429 京都市下京区万寿寺通烏丸西入御供石町369

お問合せ・予約受付 ☎0120-86-3912 [営業時間] 9:00 ~ 17:30 [休業日] 土・日・祝 Fax.075-343-3007 / Mail.office@choei-mm.com