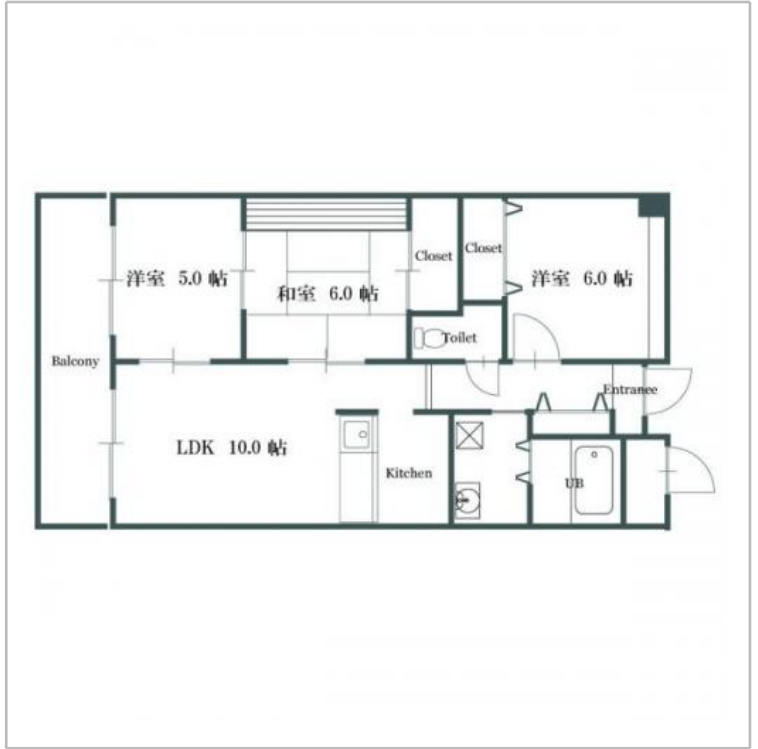


モイセス桜木号室 ファミリー



間取り 3LDK **広さ** 60㎡ **入居人数** 4人まで

オートロック 近隣大型ショッピングセンター(近鉄MOMO・イトーヨーカドー)あります。

利用期間	賃料	光熱費	退去清掃費
S (1ヶ月~3ヶ月)	5,800円/日 174,000円/月	1,100円/日	27,500円
M (3ヶ月~6ヶ月)	5,600円/日 168,000円/月	1,100円/日	33,000円
L (6ヶ月以上)	5,400円/日 162,000円/月	1,100円/日	38,500円

事務手数料：3,300円（1契約につき）

1名追加の場合

賃料：+500円/日 光熱費：+330円/日
 ただし賃料は中学生以上+500円/日、小学生から中学生+250円/日、幼児は無料

火災保険(賠償付) 補償料は料金に含まます。
 清掃費はマンション退室後の清掃費用のことです。故意、重過失による部屋の汚損・毀損に関しては別途ご請求致します。

住所	〒601-1435 京都府京都市伏見区石田桜木8-1	契約形態	普通借家
構造	鉄筋コンクリート造5階建て	竣工	平成9年
交通	JR 六地藏駅 徒歩7分 地下鉄東西線 六地藏駅徒歩7分	周辺環境	

長栄マンスリーマンション 京都 〒600-8429 京都市下京区万寿寺通烏丸西入御供石町369

お問合せ・予約受付 ☎0120-86-3912 [営業時間] 9:00 ~ 17:30 [休業日] 土・日・祝 Fax.075-343-3007 / Mail.office@choei-mm.com

物件設備

共用部 駐車場 駐輪場 エレベータ カードキー オートロック

注意エアコン1基 カウンターキッチン テレビはアナログ対応

専有部 ガスシステムキッチン パストイレ別 クローゼット シャンプードレッサー 禁煙

室内設備

家電製品 TV 冷蔵庫 洗濯機 掃除機 電子レンジ 電気ケトル 照明
 ドライヤー 炊飯器 エアコン

家具 シングルベッド ローテーブル TV台 カーテン ラグ 敷布団 掛け布団
 枕 カバー類

アメニティ
その他



長栄マンズリーマンション 京都 〒600-8429 京都市下京区万寿寺通烏丸西入御供石町369

お問合せ・予約受付 ☎0120-86-3912 [営業時間] 9:00 ~ 17:30 [休業日] 土・日・祝 Fax.075-343-3007 / Mail.office@choei-mm.com