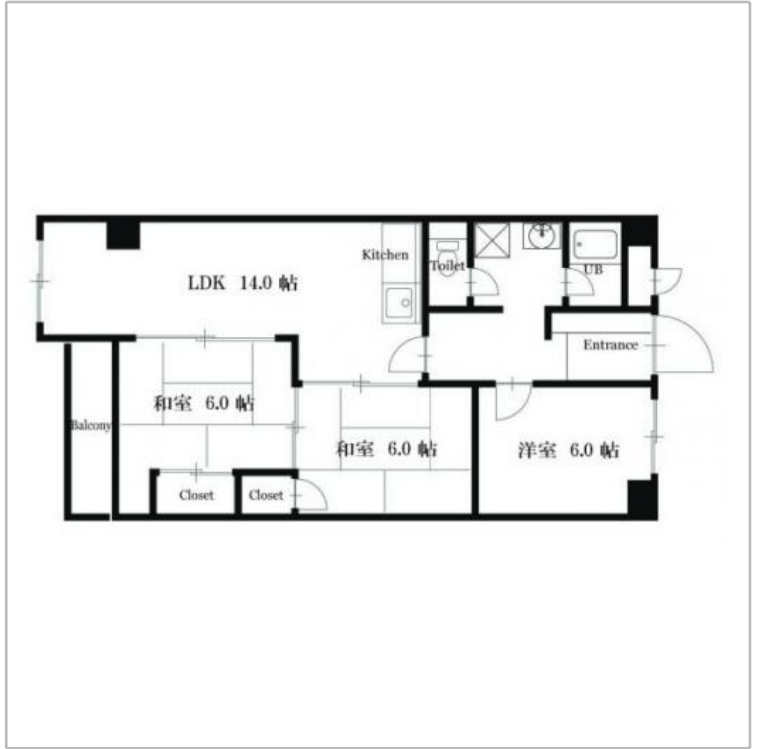


# グランドパレスもと庄屋号室 ファミリー



間取り 3LDK 広さ 76.68㎡ 入居人数 4人まで

全58戸の大型マンション スーパーまで徒歩1分 常盤駅まで徒歩3分 近隣閑静な住宅街です。

利用期間	賃料	光熱費	退去清掃費
S (1ヶ月~3ヶ月)	6,100円/日 183,000円/月	1,100円/日	27,500円
M (3ヶ月~6ヶ月)	5,900円/日 177,000円/月	1,100円/日	33,000円
L (6ヶ月以上)	5,700円/日 171,000円/月	1,100円/日	38,500円

事務手数料：3,300円（1契約につき）

#### 1名追加の場合

賃料：+500円/日 光熱費：+330円/日  
ただし賃料は中学生以上+500円/日、小学生から中学生+250円/日、幼児は無料

火災保険(賠償付) 補償料は料金に含まれます。  
清掃費はマンション退室後の清掃費用のことで、故意、重過失による部屋の汚損・毀損に関しては別途ご請求致します。  
ガレージの空き状況についてはお問い合わせください。

住所	〒616-8228 京都府京都市右京区常盤下田町20	契約形態	普通借家
構造	鉄筋コンクリート造7階建て	竣工	昭和60年5月
交通	JR山陰本線/太秦駅 歩10分 JR山陰本線/花園駅 歩13分 地下鉄東西線/太秦天神川駅 歩18分	周辺環境	いかりライクス 常盤店(スーパー)まで141mセブンイレブン 京都常盤店(コンビニ)まで337mTSUTAYA 太秦店(レンタルビデオ)まで403mローソン太秦北路町店(コンビニ)まで553m

長栄マンスリーマンション 京都 〒600-8429 京都市下京区万寿寺通烏丸西入御供石町369

お問合せ・予約受付 ☎0120-86-3912 [営業時間] 9:00 ~ 17:30 [休業日] 土・日・祝 Fax.075-343-3007 / Mail.office@choei-mm.com

## 物件設備

共用部	○ 駐車場 ○ 駐輪場 ○ バイク置場 ○ エレベータ ○ BS アンテナ ○ ゴミ置場
専有部	○ ガスシステムキッチン ○ バストイレ別 ○ クローゼット 寝具 ベッド/敷き布団/掛け布団/枕/カバー類 台所用品 食器類/コンロ/鍋/フライパン/フライ返し/お玉/しゃもじ/包丁/まな板/栓抜き/缶切り/スポンジ置き/キッチンタオル/台所コーナー バス・トイレ用品 洗面器/手桶/石鹸入れ/フェイスタオル/バスタオル/バスマット/トイレ用ブラシ 電化製品 掃除機/液晶テレビ/DVD/エアコン/洗濯機/冷蔵庫/電子レンジ/炊飯器 その他 洗濯干しハンガー/物干しロープ/洗濯バサミ/ラグ/くずかご/テーブル/座布団/目覚し時計/鏡/ハンガードライヤー 消耗品 食器用スポンジ/ゴミ袋/風呂用スポンジ/風呂洗剤/食器洗剤/トイレ洗剤/洗濯洗剤/トイレトーパー/ティッシュペーパー/割り箸/掃除機パック

## 室内設備

家電製品	○ TV ○ 冷蔵庫 ○ 洗濯機 ○ 掃除機 ○ 電子レンジ ○ 電気ケトル ○ 照明 ○ ドライヤー ○ 炊飯器
家具	○ シングルベッド ○ ローテーブル ○ TV台 ○ カーテン ○ ラグ ○ 敷布団 ○ 掛け布団 ○ 枕 ○ カバー類
アメニティ その他	



長栄マンズリーマンション 京都 〒600-8429 京都市下京区万寿寺通烏丸西入御供石町369

お問合せ・予約受付 ☎ 0120-86-3912 [営業時間] 9:00 ~ 17:30 [休業日] 土・日・祝 Fax.075-343-3007 / Mail.office@choei-mm.com